

DIAMETRO (mm)	32	40	50	63	80	100	125	
FLUIDO	Aire Comprimido							
ACCIONAMIENTO	Doble Accion							
AMORTIGUACION	Con Amortiguacion							
Maxima presion de trabajo	10 bar							
CONEXION	1/8"	1/4"		3/8"		1/2"		
Minima presion de trabajo	1 bar							
Temperatura	5 - 60 °C							
Velocidad de Operacion	50 500 mm/seg							
LUBRICACION	Se recomienda ISO VG32							
CARRERA	25 A 1500 mm							
MATERIAL	Aleacion de Aluminio							



终端带可调缓冲装置，并可安装行程开关进行位置感测。
气缸活塞上可带或不带永久磁环，位置感测需否可供选择。
缸筒上的沟槽可直接安装行程开关，不需安装支架。

Attached with adjustable buffer at both ends, and mounted stroke switch for detecting the conversion position.
Piston rod with/without magnetic ring, sensor-position is optional if necessary or unnecessary.
Stroke switch could mount on the cylinder, parallel directly, no need mounting bracket.

ODNC - 32 - 100 - PPV - A -

基本功能 Basic function

ODNC 标准气缸 Standard Cylinder ISO6431

缸径 Bore

行程 Stroke

缓冲形式 Cushioning

P	任意一端具有不可调缓冲器 Flexible cushioning rings/pads at both ends
PPV	双端具有可调缓冲器 Pneumatic cushioning, adjustable at both ends

位置感测 Position sensing

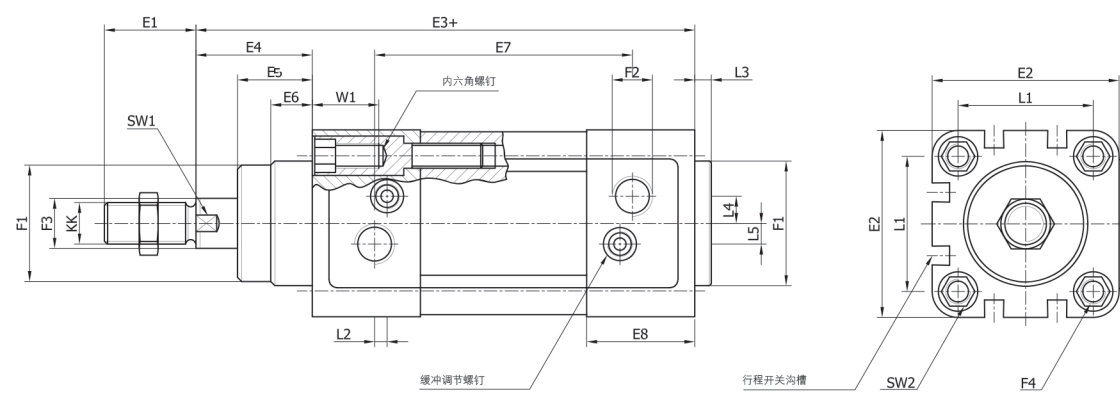
	不带位置感测 Without position sensing
A	带位置感测 Via proximity sensor

派生型 Variants

主要技术参数 General technical data						
缸径 Bore (mm) Ø	32	40	50	63	80	100
工作介质 Medium	经过滤的空气 Filtered Air					
动作形式 Action Form	双动 Double Action					
耐压实验压力 Compression Pressure	15 bar					
最高工作压力 Max. Working Pressure	10 bar					
最低工作压力 Min. Working Pressure	1 bar					
缓冲 Buffer	气缓冲 (标准) Air Buffer (Standard)					
环境温度 Condition Temperature	5-60° C					
使用速度 Operation Speed	50-500mm/s					
润滑 Lubricate	不需要 Not Necessary +1.0					
连接尺寸 Connection	1/8"	1/4"	3/8"		1/2"	
标准行程 Standard Stroke	25 40 50 80 100 125 160 200 250 320 400 500					
缓冲行程 Buffer Stroke	20		22		32	

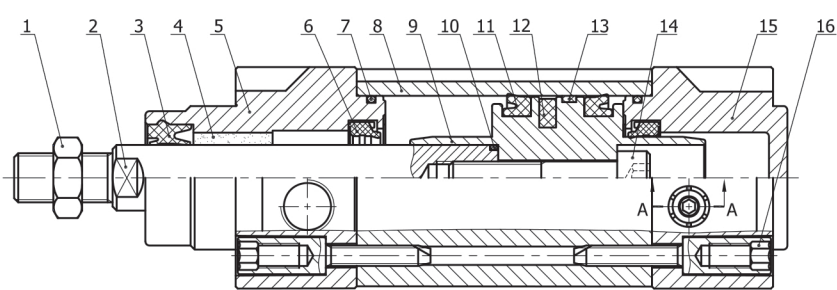
尺寸图 Dimensions

基本尺寸图 Basic version



缸径 Bore(mm) Ø	E1	E2	E3+	E4	E5	E6	E7	E8	F1 Ø	F2	F3 Ø	F4	L1	L2	L3	L4	L5	KK	W1	SW1	SW2
32	22	45	120	26	18	10	63	25	30	G1/8	12	M6	32.5	3	4	6	5	M10*1.25	16	10	6
40	24	54	135	30	22	11	77	30	35	G1/4	16	M6	38	4	4	8	6	M12*1.25	16	14	6
50	32	64	143	37	28	12	78	30	40	G1/4	20	M8	46.5	5	4	10	9	M16*1.5	17	17	8
63	32	75	158	37	29	15	87	36	45	G3/8	20	M8	56.5	7	4	12.5	10	M16*1.5	17	17	8
80	40	93	174	46	35	16	95	36	45	G3/8	25	M10	72	11	4	12.5	8	M20*1.5	17	22	6
100	40	110	189	51	38	19	100	40	55	G1/2	25	M10	89	12	4	12	10	M20*1.5	17	22	6

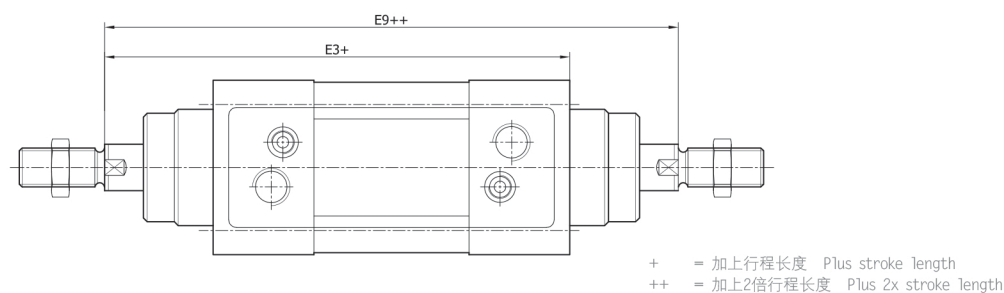
内部结构图 Inner structure



序号 NO.	名称 Item	序号 NO.	名称 Item	序号 NO.	名称 Item
1	螺母 Rod nut	8	铝管 Barrel	15	后盖 Back cover
2	活塞杆 Piston rod	9	活塞杆 Pilot body	16	连接螺栓 Connecting bolt
3	防尘 Rod packing	10	活塞杆O型圈 Rod O-ring		
4	滑动衬套 Bushing	11	活塞密封圈 Piston seal		
5	前盖 Front cover	12	磁铁 Magnet		
6	缓冲圈 Cushion	13	耐磨环 Wearing		
7	管壁O型圈 O-ring	14	内六角螺栓 Screw		

尺寸图-派生型 Dimensions-Variou

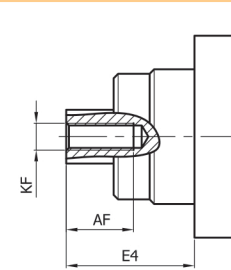
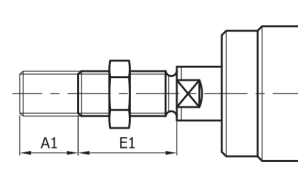
S2 双端活塞杆 Through piston rod



缸径 Bore(mm) Ø	E3	E9
32	120	146
40	135	165
50	143	180
63	158	195
80	174	220
100	189	240

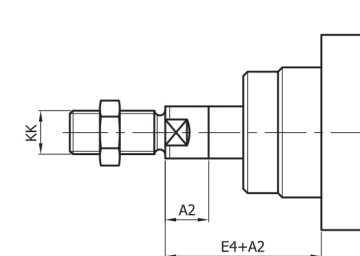
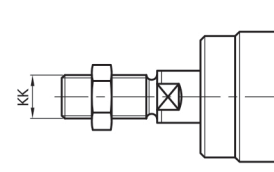
K2 活塞杆上加长外螺纹 Extended male piston rod thread

K3 活塞杆上内螺纹 Female piston rod thread



K5 活塞杆上特殊螺纹 Special piston rod thread

K8 加长活塞杆 Extended piston rod



缸径 Bore(mm) Ø	A1 最大 Max.	A2 最大 Max.	E1	E4	KK		AF	KF
					基本螺纹 Basic thread	特殊螺纹 Special thread		
32	35	500	22	26	M10 x 1.25	M10	12	M6
40	35	500	24	30	M12 x 1.25	M12	12	M8
50	70	500	32	37	M16 x 1.5	M16	16	M10
63	70	500	32	37	M16 x 1.5	M16	16	M10
80	70	500	40	46	M20 x 1.5	M20	20	M12
100	70	500	40	51	M20 x 1.5	M20	20	M12